

Leveransbeskrivning Attefallshus Basic

2022-12-08



Ett välbyggt och välisolerat 25 kvm Attefallshus som lätt kan inredas till hemmakontor eller liknande.

Omfattning

- *Ingår inga mark- eller grundarbeten. Grund kan utföras mycket enkelt, Husesset kan bistå med rådgivning. Ingår ej heller frakt eller montering med mobilkran, tillkommer på löpande räkning.*
- *Leverans av prefabricerad stuga byggmått 3535 x 7070. Totalhöjd ca 3,1 m.*
- *Stugan är färdig in- och utvändigt.*
- *Obs bilden ovan är inte en exakt avbildning av den färdiga produkten.*

Utförande yttervägg

- *45 x 145mm ca c-c 600 mm väggreglar. Infällda balkar vid behov. Inåt diffusionsbroms samt liggande glespanel 28x70 cc300. 12 mm Walls to Paint.*
- *Utvändigt: vindduk, luftning, spikregel, liggande falsad granpanel färdigmålad.*
- *Fönster/dörrar från Nordiska fönster. Drevas med lin, tejpas mot vindduk utvändigt. Foder i 22x70 mm brädor, över-och underbleck i standard stålplåt.*

Adress

Husesset i Hökerum AB
Fänneslunda Stavared 101
523 99 Hökerum

Telefon

0703-793170
0707-202710

Web

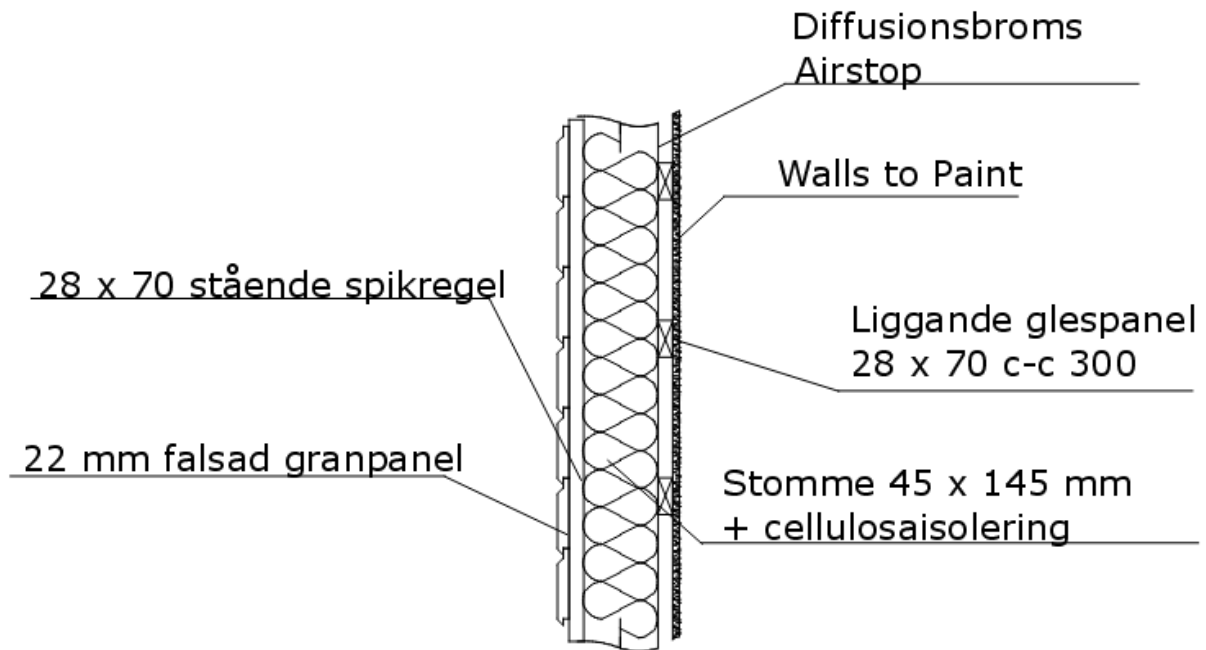
www.husesset.se
andreas@husesset.se
ola@husesset.se

Org.nr

556535-4817
Bankgiro
5367-8801

Moms.reg.nr

SE556535481701
Innehar F-skattebevis



Utförande bottenbjälklag

- 220 mm träbjälklag med cellulosaisolering.
- Undertill 9 mm cementfiberskiva och tryckimpregnerad 22 mm bräda.
- Klätt på ovansida med 18 mm konstruktionsplywood.
- Ekparkett.

Utförande tak

- Snedsågade takbalkar av 45x295, isolerat med cellulosaisolering med luftning mot yttertak.
- Råspont, underlagsduk, svetsad tätskiktsmatta.
- Takdetaljer: vindskiva, takfotsbräda, plåtbeslag, takavvattning.
- Undersida tak- diffusionsbroms och glesregling på cc 300.
- 14 mm målad träpanel i innertak.

Adress

Husesset i Hökerum AB
Fänneslunda Stavared 101
523 99 Hökerum

Telefon

0703-793170
0707-202710

Web

www.husesset.se
andreas@husesset.se
ola@husesset.se

Org.nr

556535-4817
Bankgiro
5367-8801

Moms.reg.nr

SE556535481701
Innehar F-skattebevis

Utförande mellanväggar

- Mellanvägg utförs med trästomme + 12 mm Walls to Paint på var sida.

Interiör

- Allrum:
 - Vitmålade väggar och tak.
 - Vit taklist, golvlister, fönstersmygar (och foder mot innerdörrar).
 - Ekparkett på golv.

Övrigt

- Elinstallation med uttag och belysning enligt god standard. Undercentral är förberedd för att ansluta servisledning. Kan också förberedas med strömtag för 1- eller 3-fas skarvkabel för den som inte kan eller vill dra kabel i jorden.
- Luftvärmepump för kyla och värme. Ingår i offert till en kostnad av 30 000:- inkl moms.
- Ingår bygglovsritning.
- *Ingår ej kostnad för färdigställandeskydd samt besiktning.*
- *Beställaren ansvarar för att grund är färdigställd och riktigt utförd vid tid för montering. Husesset levererar uppgifter angående laster och upplag för överbyggnaden.*
- *Beställaren ansvarar för anslutning el.*
- *Husesset är på plats för montering av stugan, men kostnad för mobilkran tillkommer på löpande räkning.*
- *Förutsättning är att kranbil, eller maskintrailer och mobilkran kan komma ända fram till fastigheten.*

PRIS: 490 000 SEK:- inkl. moms.

Adress

Husesset i Hökerum AB
Fänneslunda Stavared 101
523 99 Hökerum

Telefon

0703-793170
0707-202710

Web

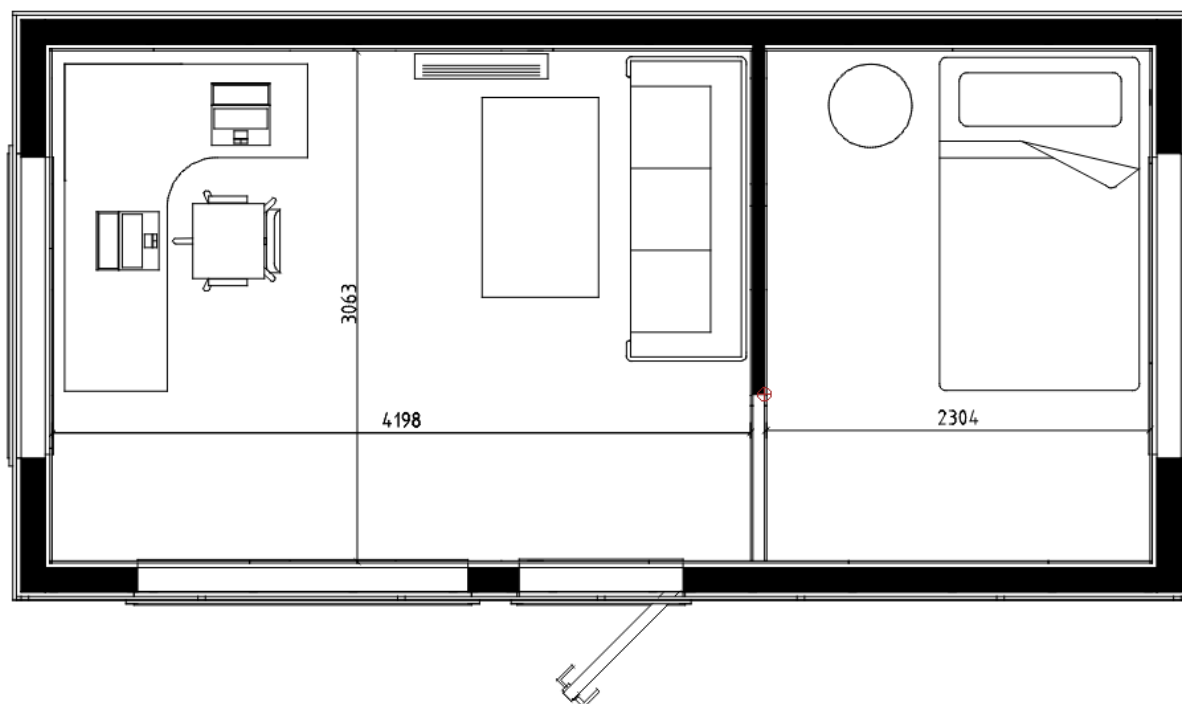
www.husesset.se
andreas@husesset.se
ola@husesset.se

Org.nr

556535-4817
Bankgiro
5367-8801

Moms.reg.nr

SE556535481701
Innehar F-skattebevis



Adress

Husesset i Hökerum AB
Fänneslunda Stavared 101
523 99 Hökerum

Telefon

0703-793170
0707-202710

Web

www.husesset.se
andreas@husesset.se
ola@husesset.se

Org.nr

556535-4817
Bankgiro
5367-8801

Moms.reg.nr

SE556535481701
Innehar F-skattebevis